

Département des Vosges

Commune de ROCHESSON

Maître d'Ouvrage

Commune de Rochesson
20 Grande Rue
88120 - Rochesson

Tel : 03.29.61.78.18

Email : mairie-de-rochesson@wanadoo.fr

RECONSTRUCTION DU PONT DES TRUCHES

Plan n° 01_A

Plans état projeté

vues en plan et coupes

PLAN NON VALABLE POUR EXECUTION



BET SIGMA
8, rue des Epinettes
88000 EPINAL
Tél: 03-29-38-22-60 / Fax: 03-29-38-22-68
E.mail: BE.SIGMA@wanadoo.fr

Dessiné par :
P.GRANDMOUGIN

Signature :

Vérifié par :
A. MARCHAL

Signature :

Echelle :
1/50 - 1/25

Date :
08 Décembre 2023

Affaire n° :
7557/23

AVP

Pièce du
dossier N° :

Feuillet n° :
01 / 08

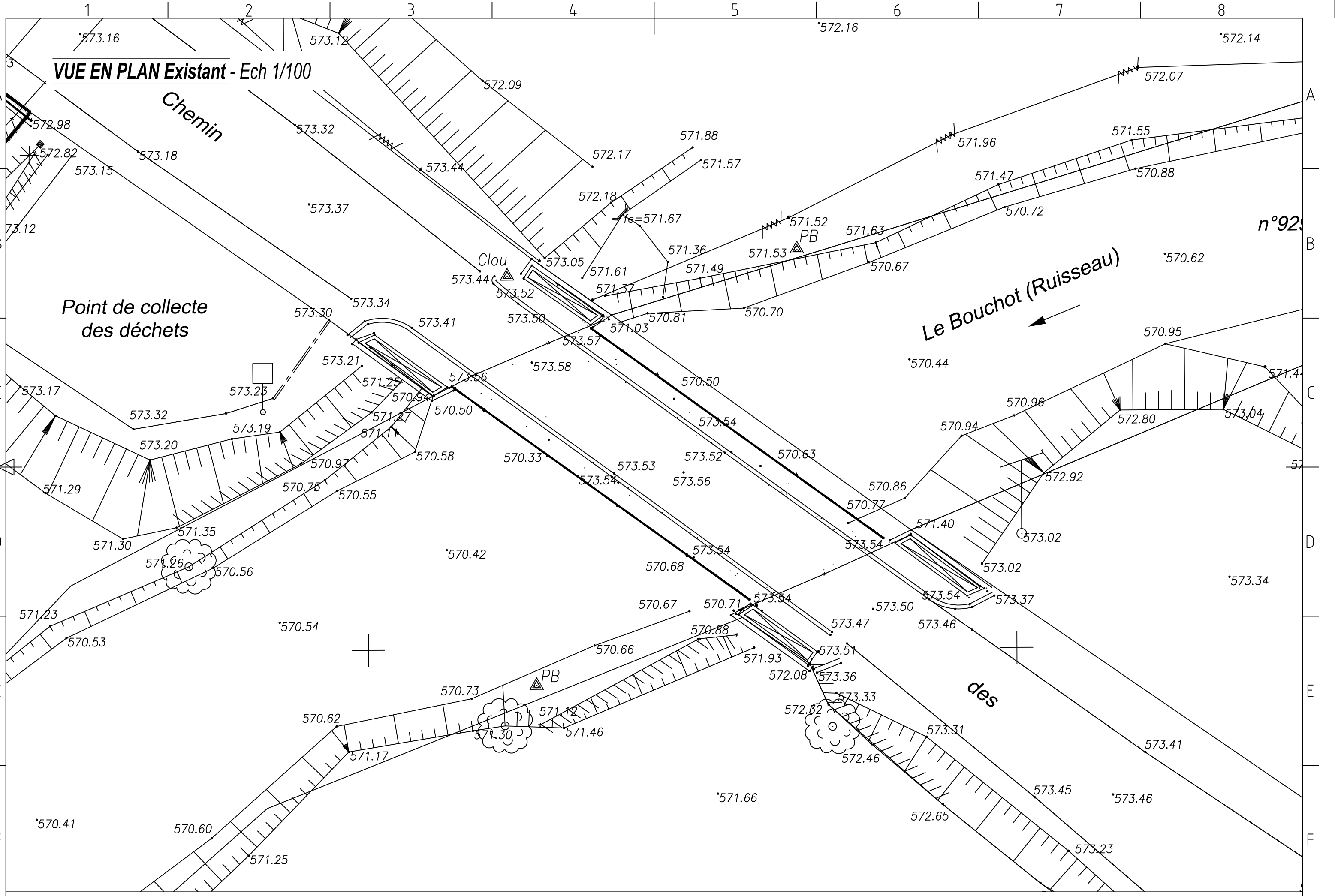
VUE EN PLAN Existant - Ech 1/100

Chemin

*Point de collecte
des déchets*

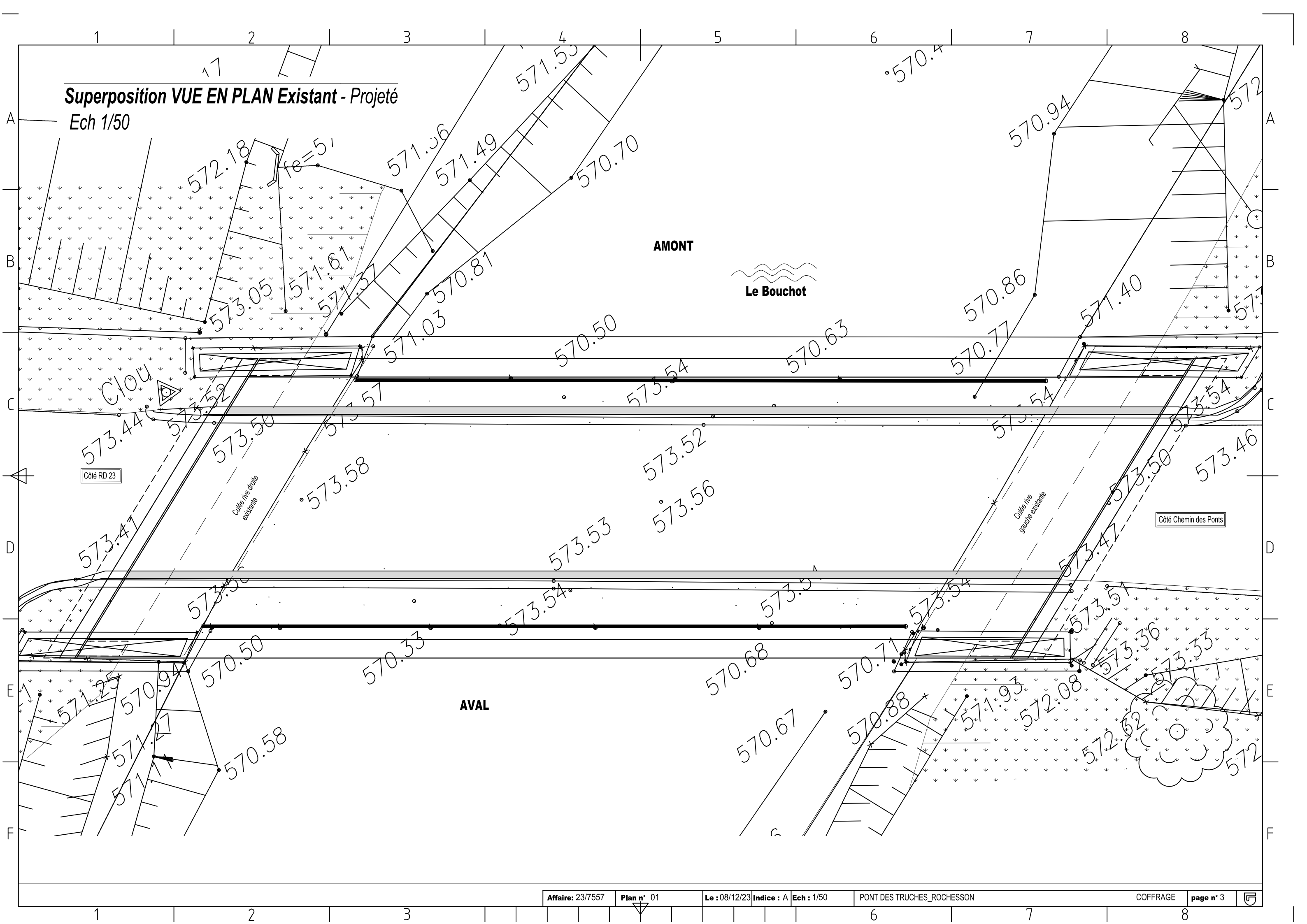
Le Bouchot (Ruisseau)

n°92

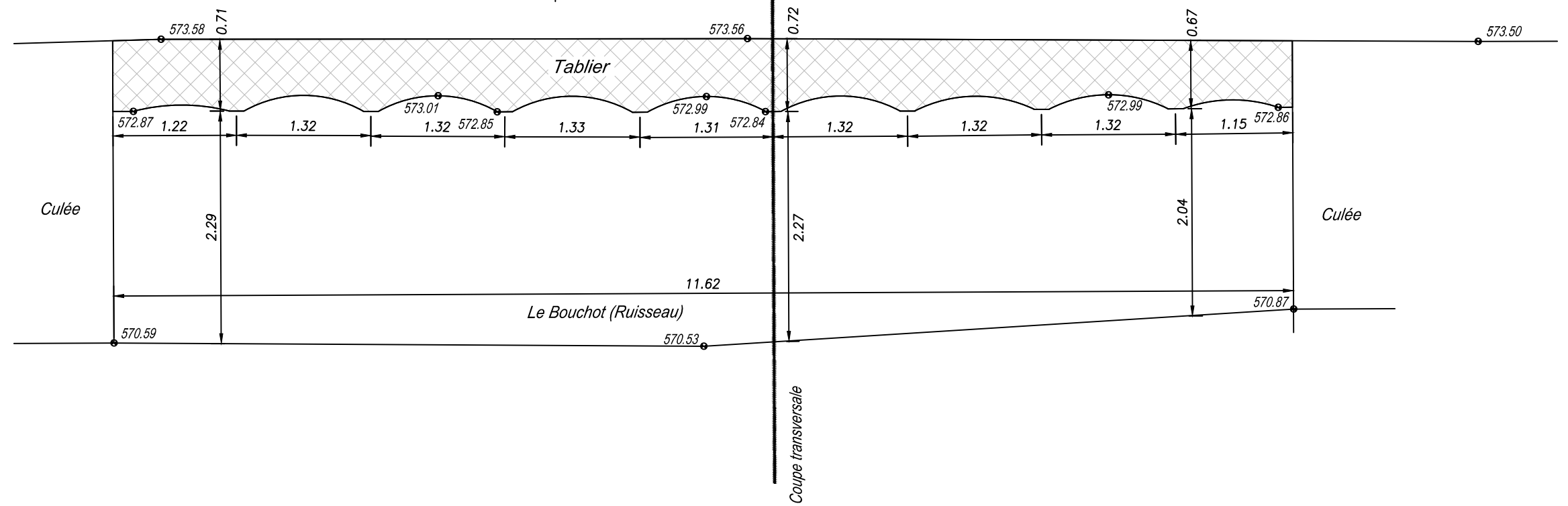


Superposition VUE EN PLAN Existant - Projeté

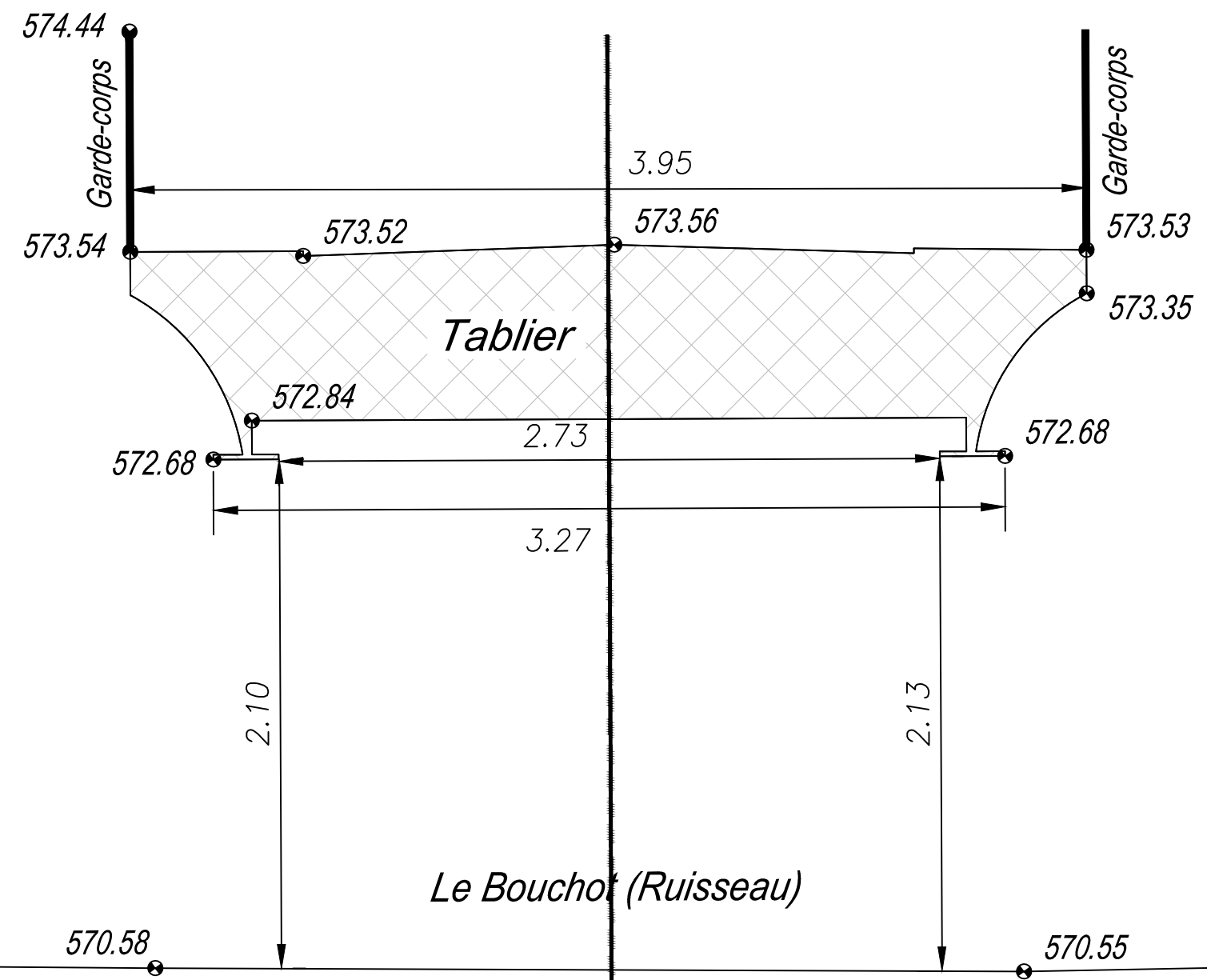
Ech 1/50



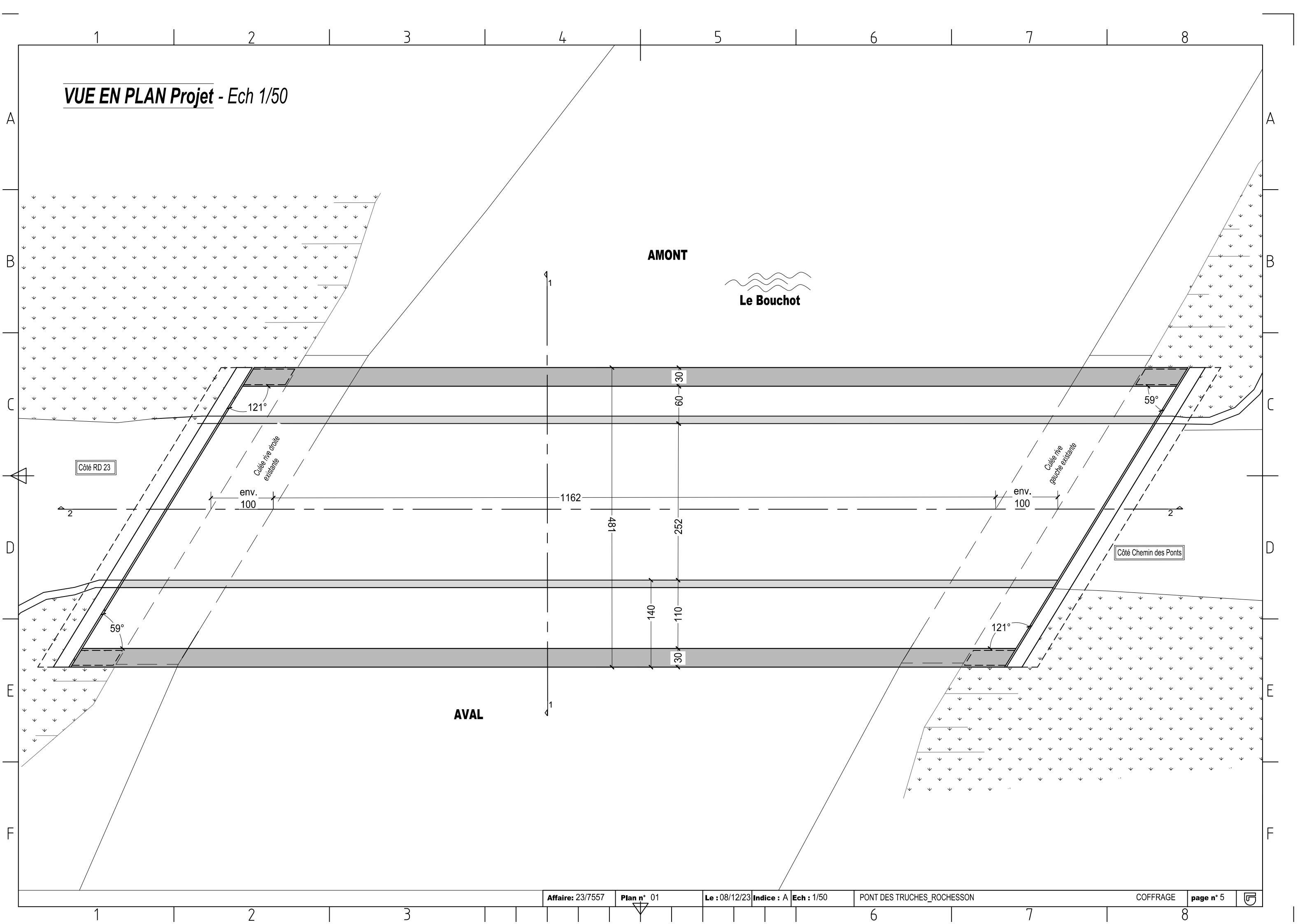
Coupe longitudinale Existant -
Ech 1/50



Coupe transversale Existant -
Ech 1/25



VUE EN PLAN Projet - Ech 1/50



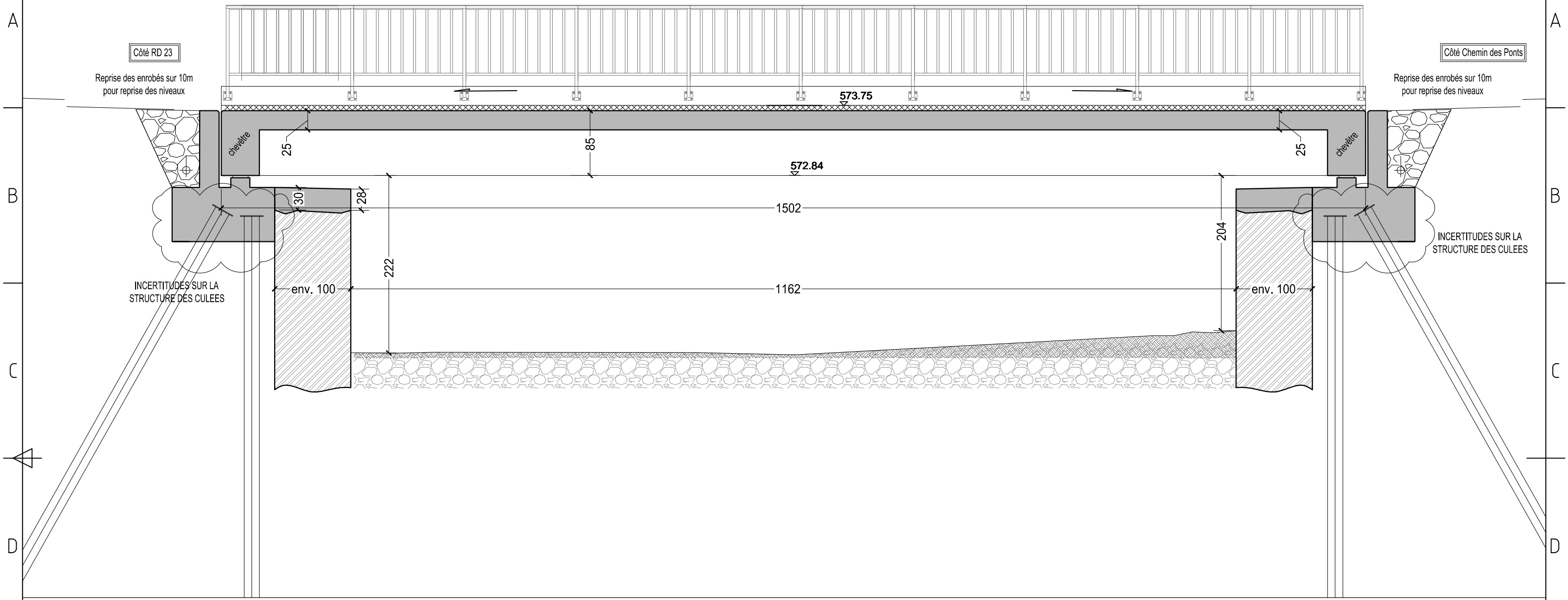
AMONT



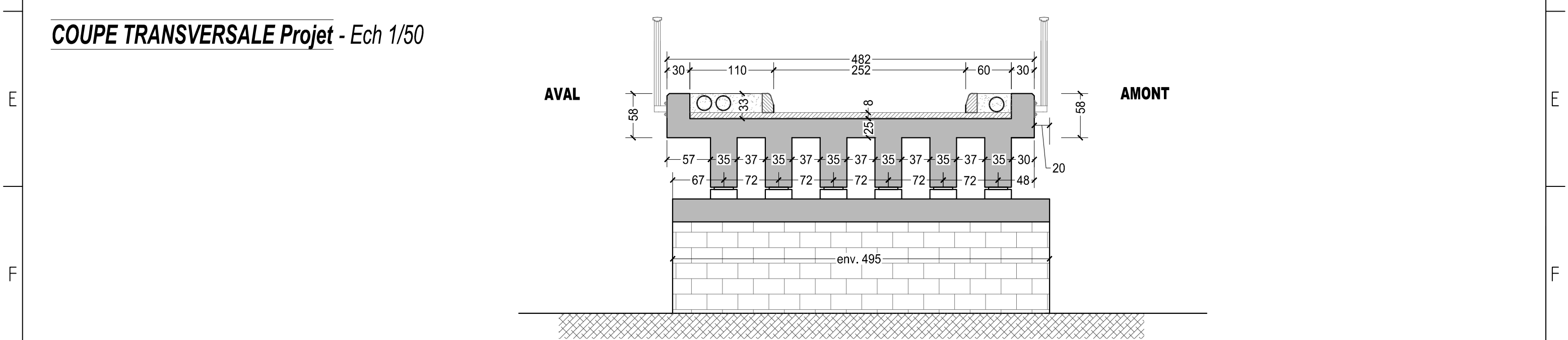
AVAL



COUPE LONGITUDINALE Projet - Ech 1/50



COUPE TRANSVERSALE Projet - Ech 1/50



VUE EN PLAN installation provisoire en cours de chantier

ZONE D'INSTALLATION DE CHANTIER

Point de collecte des déchets

BATARDEAU PROVISOIRE MIS EN PLACE - DEPOSE EN FIN DE CHANTIER

ZONE REMLAYEE PROVISOIREMENT EN CONCASSE 0/31,5 POUR POUVOIR DECONSTRUIRE LE TABLIER EN SECURITE. REMISE A L'ETAT INITIAL DU COURS D'EAU EN FIN DE CHANTIER

UNE OU DEUX BUSES MISES EN PLACE PENDANT LES TRAVAUX

n°884

Le Bouchot (F)

des